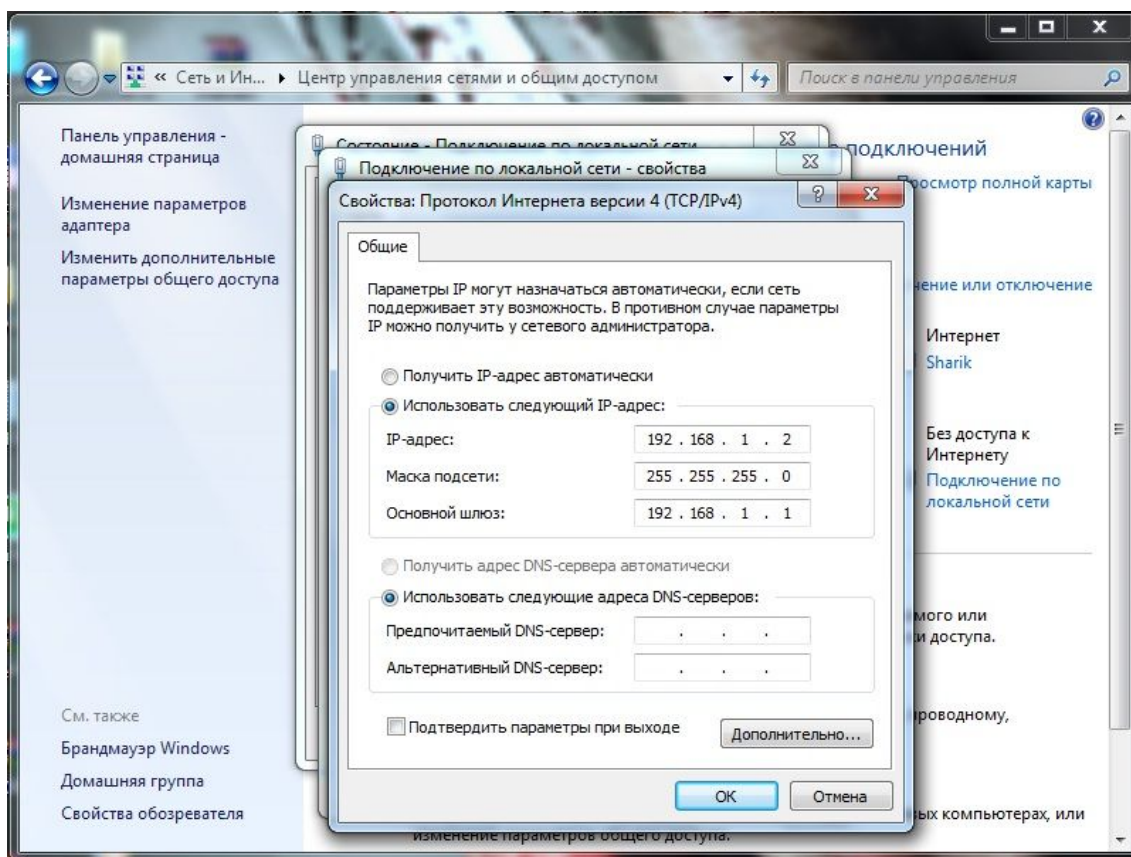




## НАСТРОЙКА МОДЕМА ZYXEL P-662 HW EE В РЕЖИМЕ BRIDGE

1. Зайдите в свойства сетевого подключения (Пуск - Сетевое окружение – Отобразить сетевые подключения – правой кнопкой мыши щелкнуть на сетевом подключении (Подключение по локальной сети) выбрать пункт «Свойства») для Windows XP. Для Windows 7: Пуск – Панель управления – Сеть и интернет – Центр управления сетями и общим доступом - выбрать подключение по локальной сети
2. Выберите «Протокол интернета TCP/IP» Выставьте настройки следующим образом:

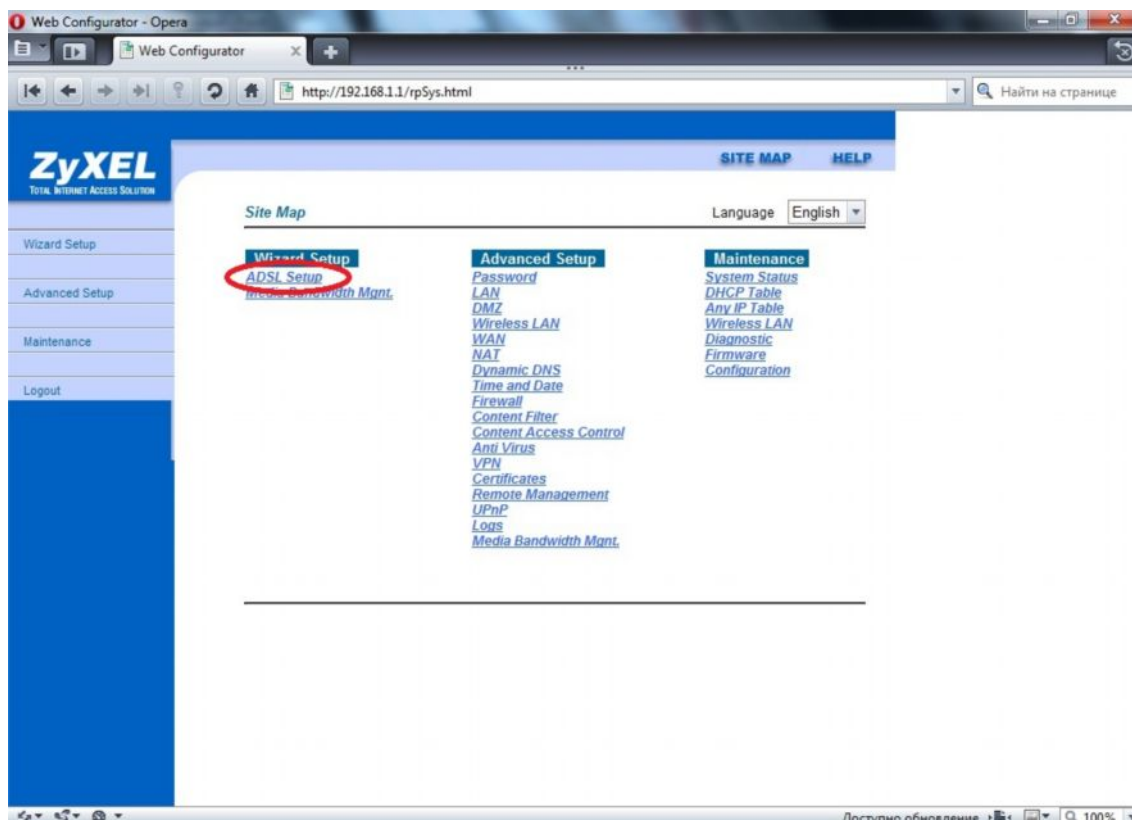


3. Откройте интернет браузер и в адресной строке введите: `http://192.168.1.1/` , появится окно авторизации, а котором вам необходимо ввести пароль (пароль по умолчанию 1234) Если пароль стоял по умолчанию, модем попросит сменить его, дважды введя в соответствующие поля. Затем появится следующий запрос:

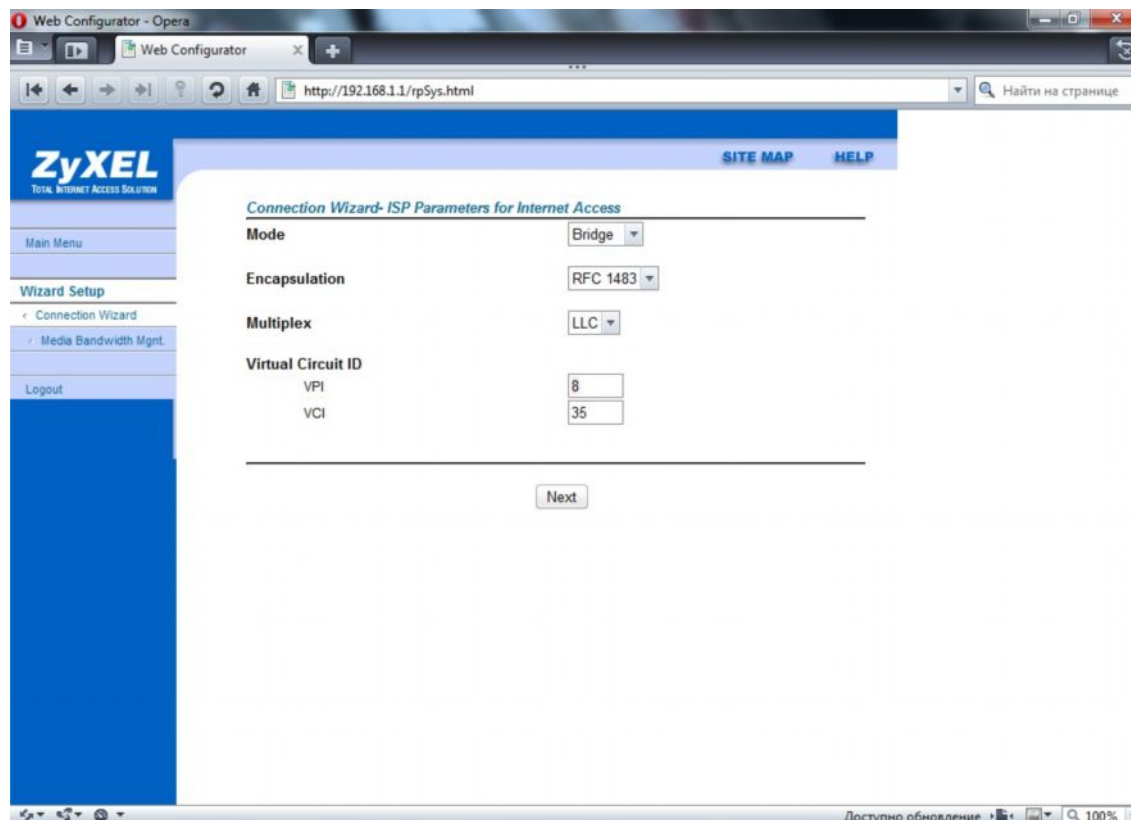




4. Жмем «Ignore», и попадаем в главное меню модема:

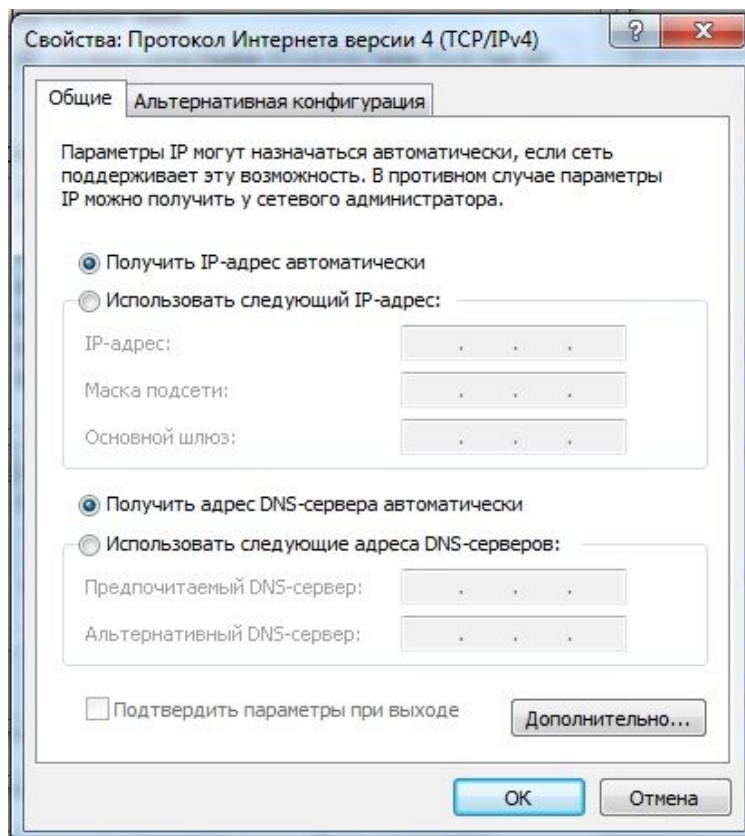


5. Выбираем пункт «ADSL Setup». В меню «Mode» выбираем «Bridge», остальные параметры выставляем следующим образом:





6. Жмем «Next», затем «Log on to the Internet!»
7. В следующем окне ждем «Return to main menu», закрываем браузер. Повторяем действия, описанные в п. 1-2, но на этот раз ставим маркер в положение «Получить IP адрес автоматически», жмем ОК. Готово





## НАСТРОЙКА МОДЕМА ZYXEL P-662 HW EE В РЕЖИМЕ «ROUTE» **ВНИМАНИЕ!!!! Внутренние ресурсы будут НЕДОСТУПНЫ !**

8. Снова проделываем п. 1-4, в подменю «Mode» выбираем «Routing», а в «Encapsulation» «PPPoE», жмем NEXT.

**ZyXEL**  
TOTAL INTERNET ACCESS SOLUTION

SITE MAP HELP

*Connection Wizard- ISP Parameters for Internet Access*

Mode: Routing

Encapsulation: PPPoE

Multiplex: LLC

Virtual Circuit ID:  
VPI: 8  
VCI: 35

Next

9. Вводим свой логин и пароль, жмем NEXT

**ZyXEL**  
TOTAL INTERNET ACCESS SOLUTION

SITE MAP HELP

*Connection Wizard- ISP Parameters for Internet Access*

Service Name: Sharq

User Name: shsXXXXXX

Password: \*\*\*\*\*

IP Address:  
 Obtain an IP Address Automatically  
 Static IP Address  
0.0.0.0

Connection:  
 Connect on Demand: Max Idle Timeout 0 sec  
 Nailed-Up Connection

Network Address Translation:  
SUA Only

Back Next

10. Затем нажать «NEXT» и «Log on to the Internet!»
11. В следующем окне ждем «Return to main menu», закрываем браузер. Повторяем действия, описанные в п. 1-2, но на этот раз ставим маркер в положение «Получить IP адрес автоматически», жмем ОК. Готово