

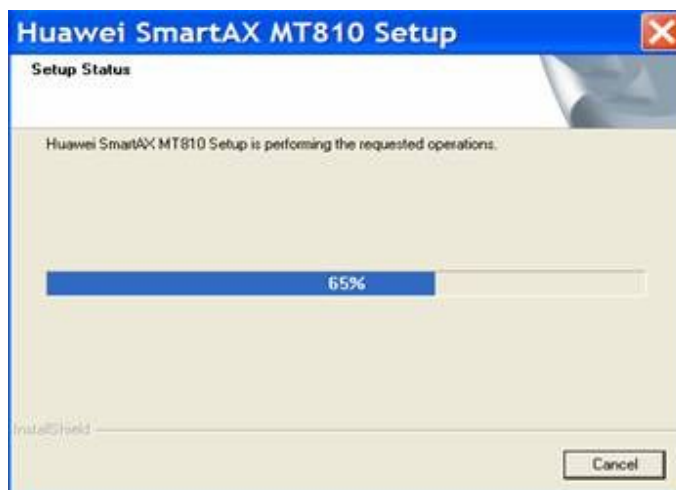


## НАСТРОЙКА МОДЕМА HUAWEI SMART AX MT810 В РЕЖИМ BRIDGE

1. Для установки драйвера запустите setup.exe с диска с драйверами

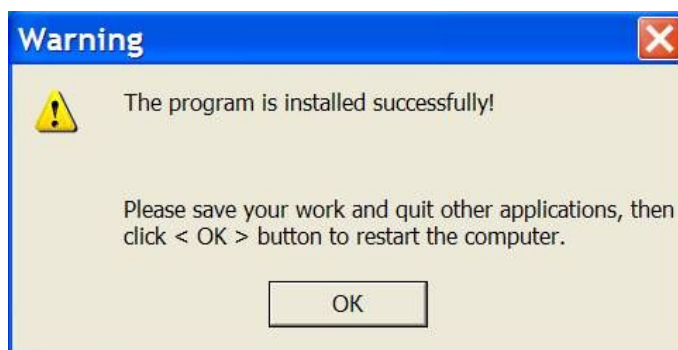
Имя	Размер	Тип	Изменен
ADINST16.DLL	5 КБ	Компонент приложе...	20.10.2003 14:05
ADINST32.dll	7 КБ	Компонент приложе...	20.11.2003 17:31
adiusb	3 КБ	Сведения для устан...	15.08.2002 11:48
ADIUSB	20 КБ	ACDSee6 ICO Image	28.10.2003 18:26
autock	120 КБ	Приложение	13.02.2004 13:33
AUTORUN	1 КБ	Сведения для устан...	25.10.2003 1:33
company	20 КБ	ACDSee6 ICO Image	28.10.2003 18:26
company1	3 КБ	ACDSee6 ICO Image	25.10.2003 13:54
data1	1 406 КБ	WinZip File	25.08.2004 10:05
data1.hdr	42 КБ	Файл "HDR"	25.08.2004 10:05
data2	2 874 КБ	WinZip File	25.08.2004 10:05
dslgui	2 КБ	Параметры конфигу...	25.10.2003 14:54
DSLTEST	3 КБ	Параметры конфигу...	06.05.2002 12:19
ikernel	339 КБ	Файл "EX_"	25.07.2002 16:07
layout	1 КБ	Файл "BIN"	25.08.2004 10:05
Setup	165 КБ	Приложение	05.09.2001 5:03
Setup	9 КБ	Параметры конфигу...	15.11.2005 11:47
Setup	159 КБ	Файл "INX"	25.08.2004 10:04

2. Для запуска процесса инсталляции в появившемся окне нажмите «Next»





3. После завершения инсталляции программы появится окно предупреждения:

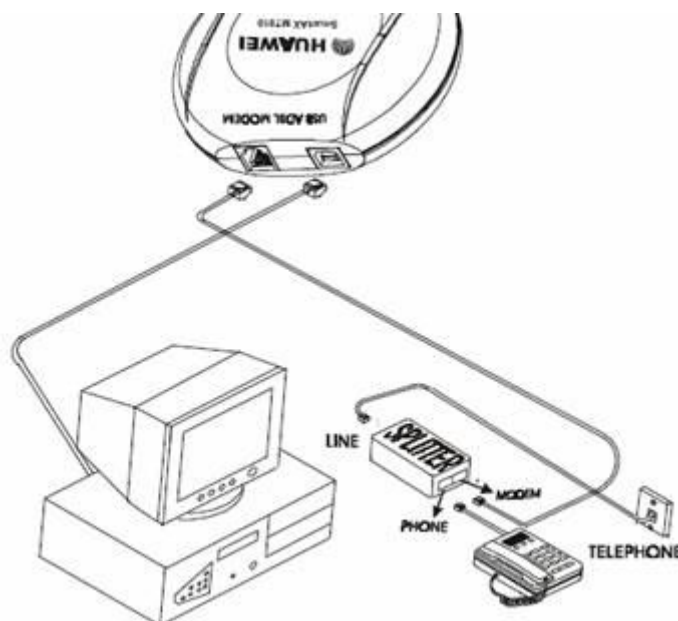


4. Завершите работу всех запущенных приложений и нажмите «OK» для перезагрузки компьютера.

5. После загрузки компьютера и вывода на экран сообщения



подключите модем к USB порту Вашего компьютера:





6. Модем подключается к сплиттеру через разъем «MODEM», а сплиттер к свободной телефонной розетке через разъем «LINE», используя телефонные кабели из комплекта поставки. Телефонный аппарат подключается к сплиттеру через разъем «PHONE». Если в Вашей квартире установлены розетки старого образца (пятиштырьковые), то необходимо будет приобрести переходник на евро-разъем (RJ11).
7. Нажмите клавишу «ОК» и **ОБЯЗАТЕЛЬНО** дождитесь окончания установки модема.
8. Появление на экране сообщения



свидетельствует об успешном завершении процесса установки драйверов.

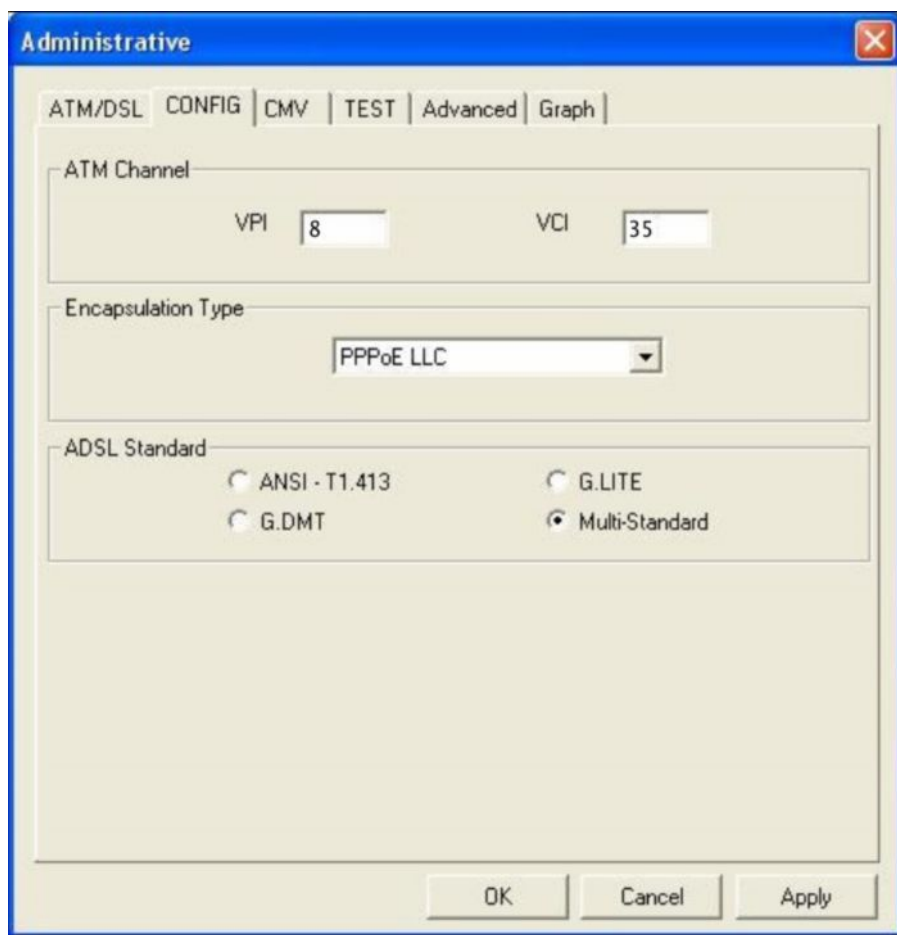
Если драйвер устройства установлен правильно, то справа в панели задач (возле часов) появится значок ADSL ►, а в главном меню Windows в разделе запуска программ («Пуск» — «Программы») появится новая группа «Huawei SmartAX MT810» с программами просмотра и изменения параметров модема и удаления драйвера из системы. При правильной установке драйвера на модеме должен загореться индикатор «Power» и мигать «Link». После установления соединения между модемом и оборудованием на АТС индикатор «Link» должен гореть постоянно.

9. Для настройки модема необходимо дважды кликнуть на знак треугольника ► на панели задач (возле часов) . При этом откроется следующее окно:





10. Чтобы перейти в режим настройки нажмите Alt+D. В закладке Config все что может нас интересовать. Указываем VPI 8 и VCI 35, Encapsulation Mode указываем PPPoE LLC. Нажимаем кнопку Применить/Apply. Возможно, после этого потребуется перезагрузка компьютера



11. Если Вы сделали все правильно, то значок ADSL (возле часов) станет зеленого цвета: ►