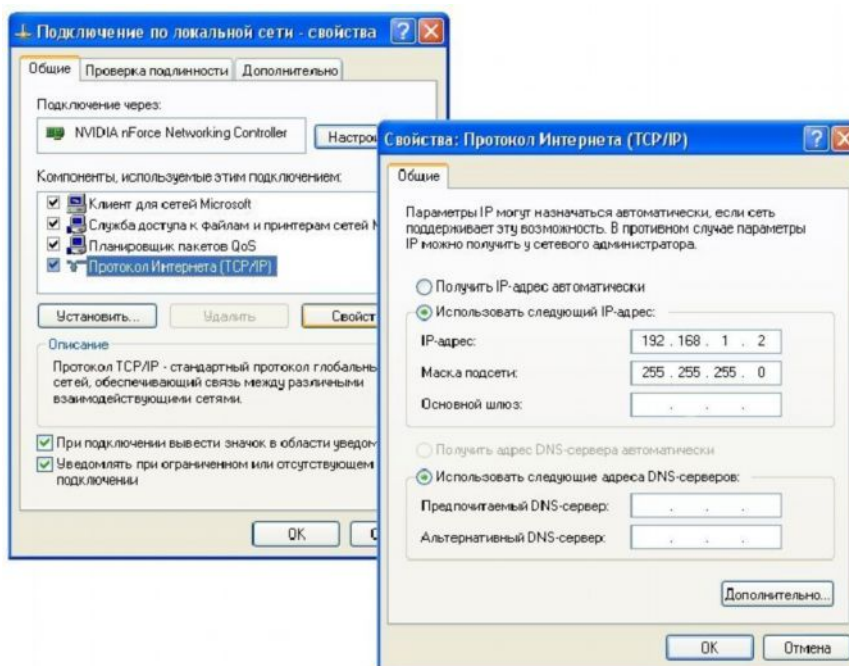




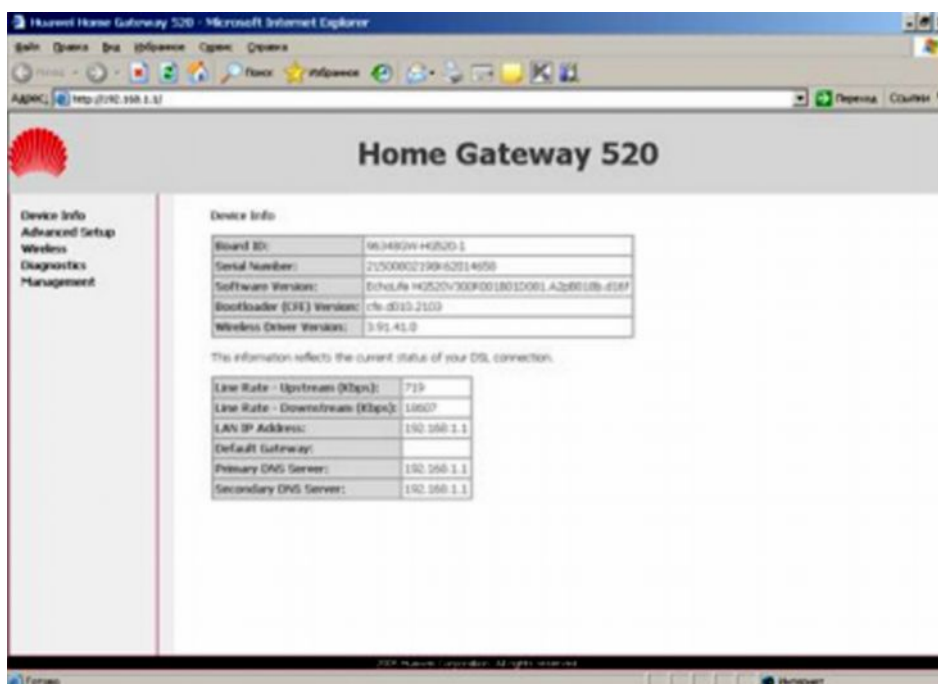
НАСТРОЙКА МОДЕМА HUAWEI HG510/HG520 В РЕЖИМЕ РОУТЕРА

1. Для того чтобы приступить к настройке модема, нужно выставить следующие значения в параметрах сетевого подключения:

Пуск — Настройка — Панель управления — Сетевые подключения — Подключение по локальной сети (правой кнопкой мыши) — Свойства — Протокол интернета (TCP/IP) — Свойства — Использовать следующий IP адрес:



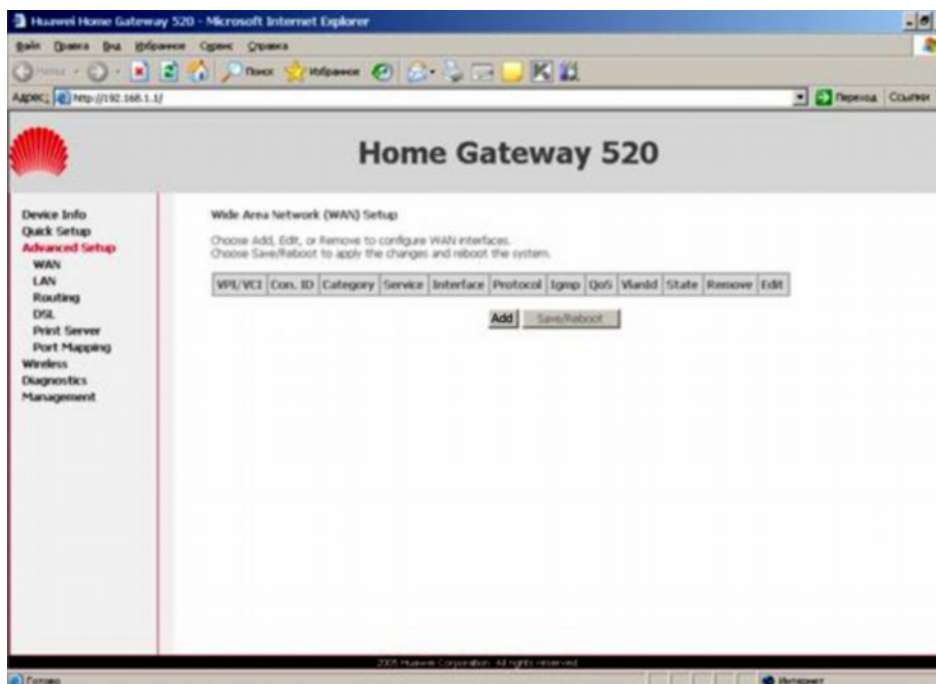
2. Запустите любой Web-браузер, и введите адрес 192.168.1.1. Появится окошко, в котором введите "admin" в качестве имени пользователя, "admin" в качестве пароля (настройки по умолчанию) и щелкните ОК. Должна загрузиться страница Home Gateway520, показывающая параметры модема.





3. Для запуска мастера подключения к Интернету, перейдите к вкладке Advanced Setup и выбираем WAN.

В поле нажимаем Add для перехода на другую страничку.

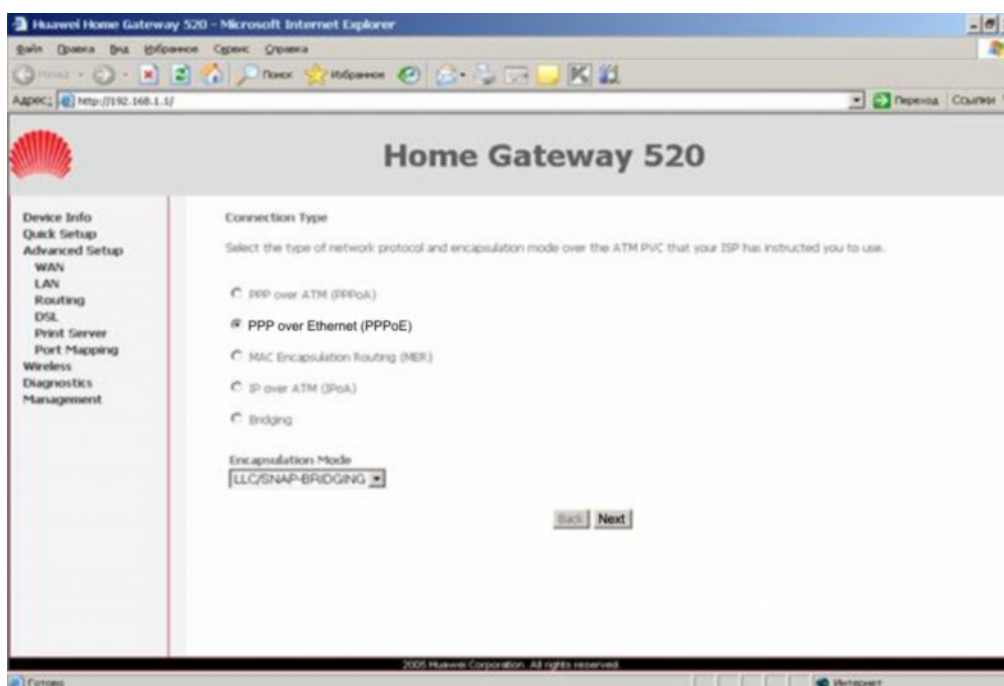


4. В полях поставьте значение VPI=8 и VCI=35 и жмем Next для перехода на следующую страничку.





5. В поле выбрать тип соединения PPP over Ethernet (PPPoE). Далее жмем Next.



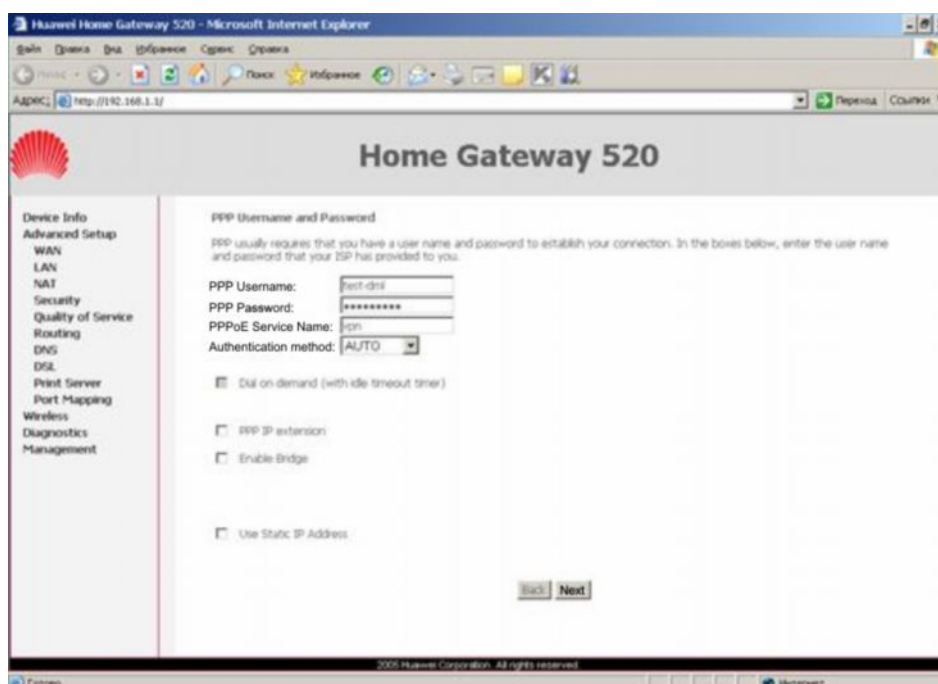
6. Для автоматического подключения модема к сети интернет выберите метод аутентификации AUTO, в полях:

PPP Username Service Name - впишите Ваш логин доступа к сети интернет.

PPP Password - впишите Ваш пароль доступа к сети интернет.

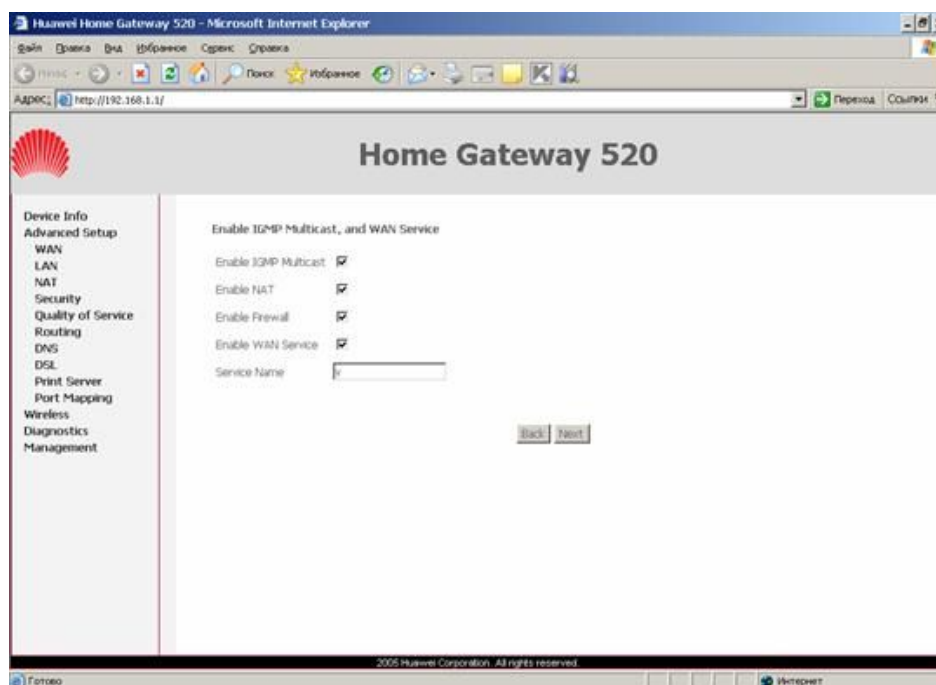
PPPoE Service Name - впишите произвольно любые буквы

Нажмите кнопку Next.

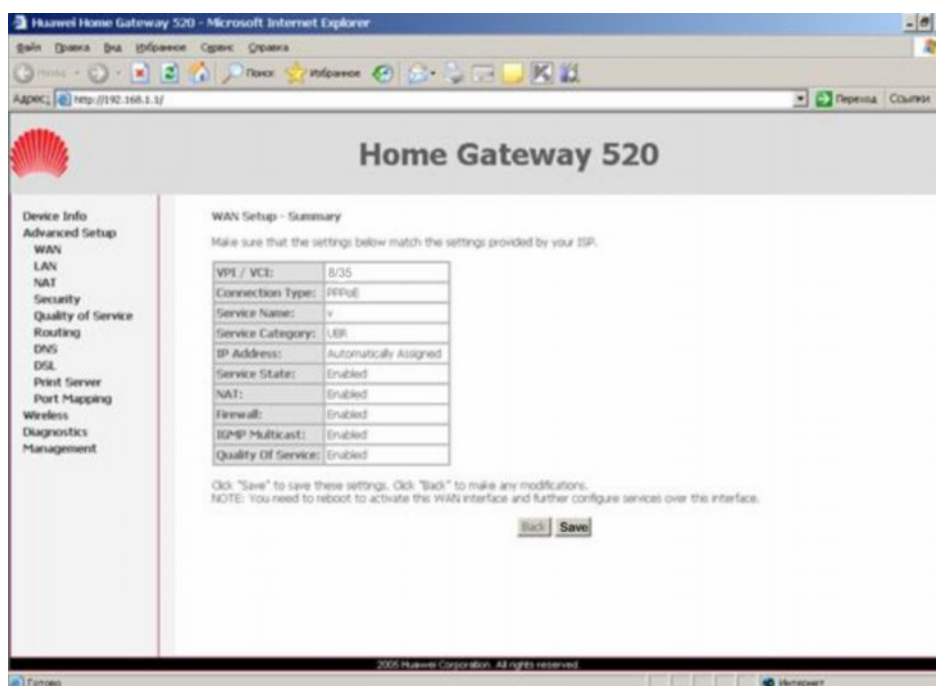




7. Затем установить маркер на Enable IGMP Multicast. Enable NAT. Enable Firewall (можно не устанавливать). Enable WAN Service. В поле Service Name вести любое буквенное или цифровое значение. Нажимаем Next.



8. Жмем Save.





10. ЖмемSave/Reboot.

