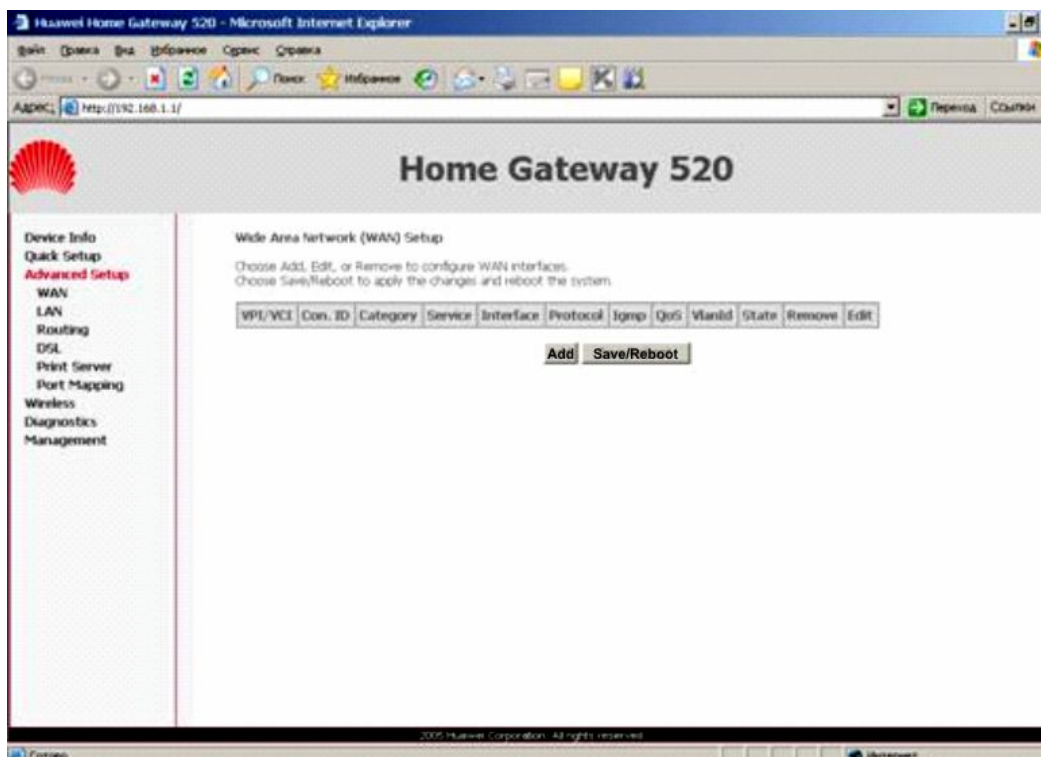
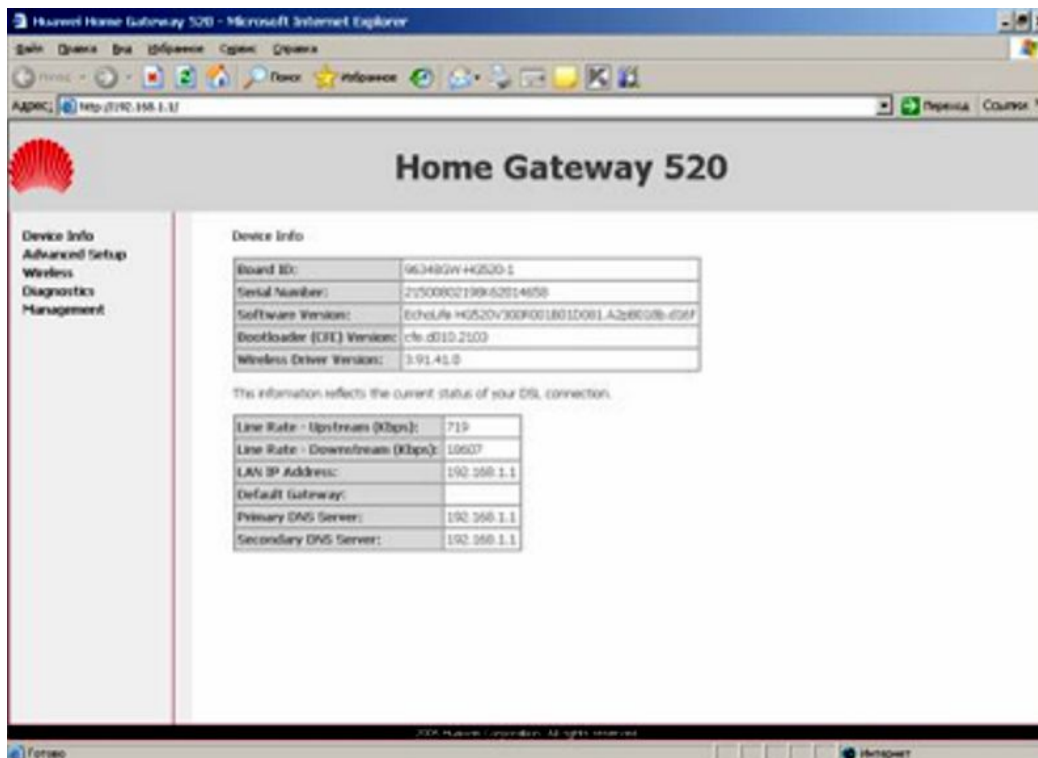




## НАСТРОЙКА МОДЕМА HUAWEI HG510 - HG520 В РЕЖИМЕ BRIDGE

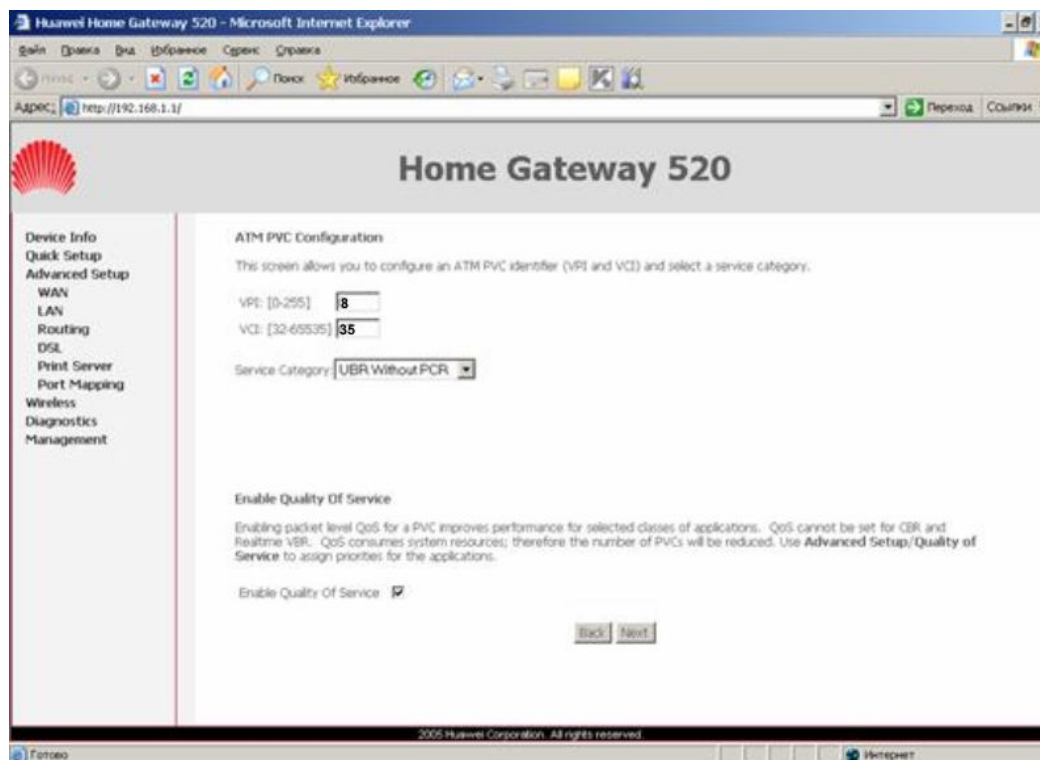
1. Для запуска мастера подключения к Интернету, перейдите к вкладке Advanced Setup и выбираем WAN



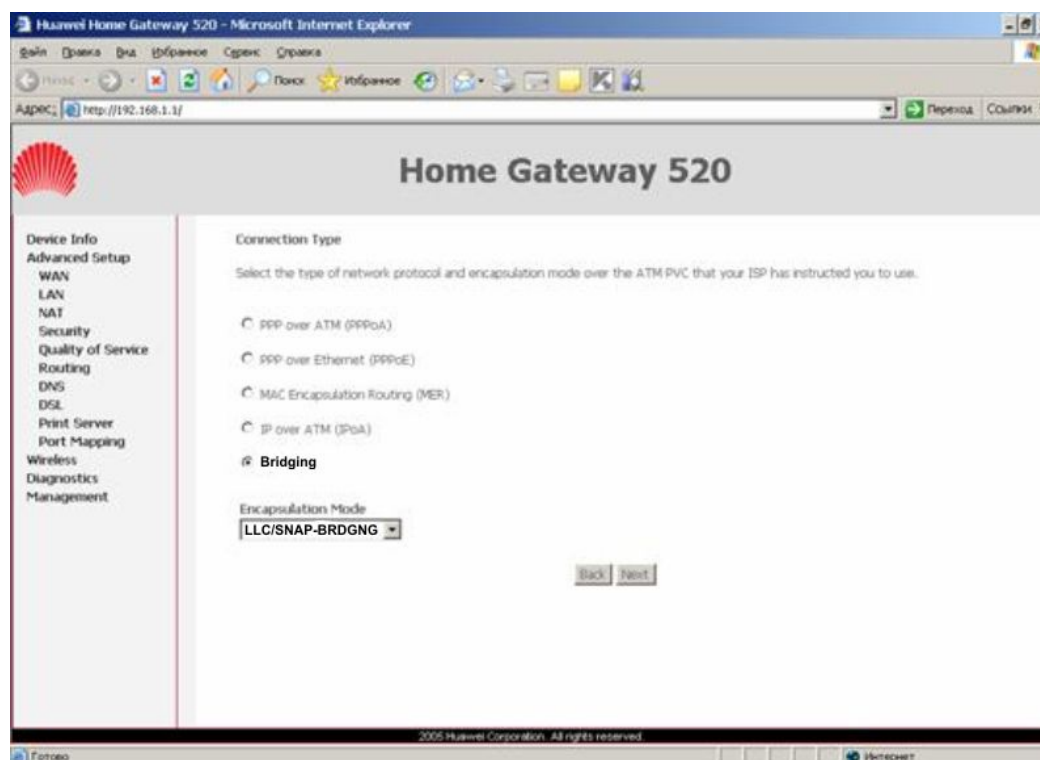
2. В поле нажимаем Add для перехода на другую страничку.



3. В полях поставьте значение VPI=8 и VCI=35 и жмем Next для перехода на следующую страничку.

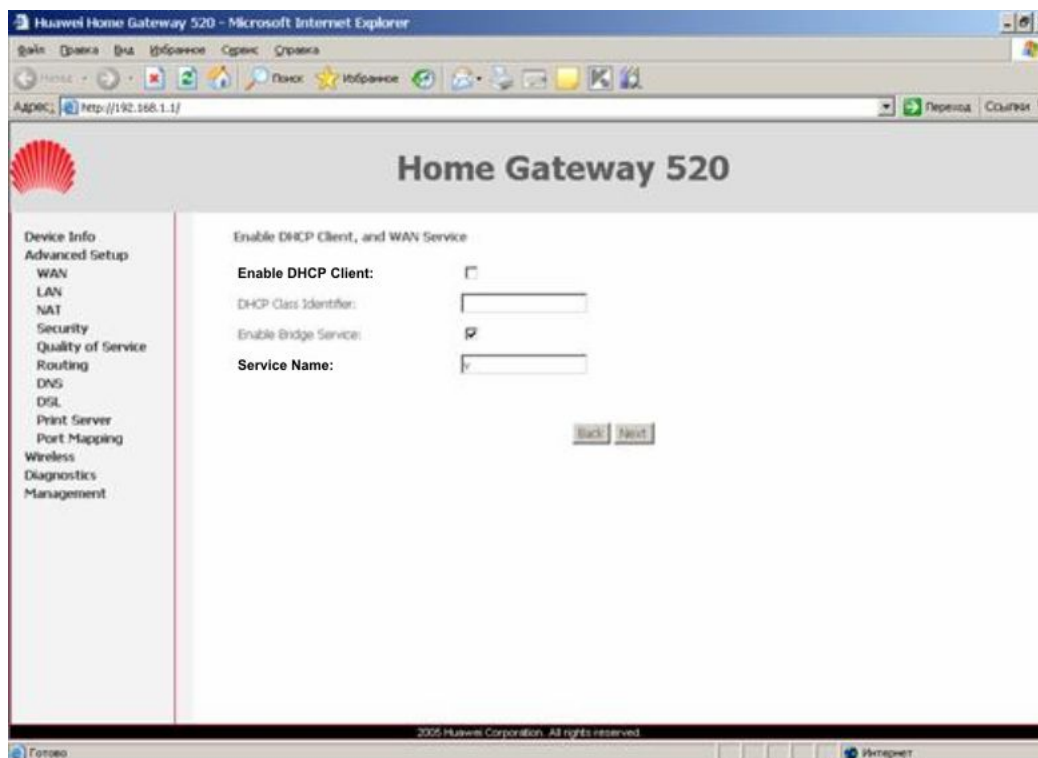


4. В поле выбрать тип соединения Bridging. Далее жмем Next.

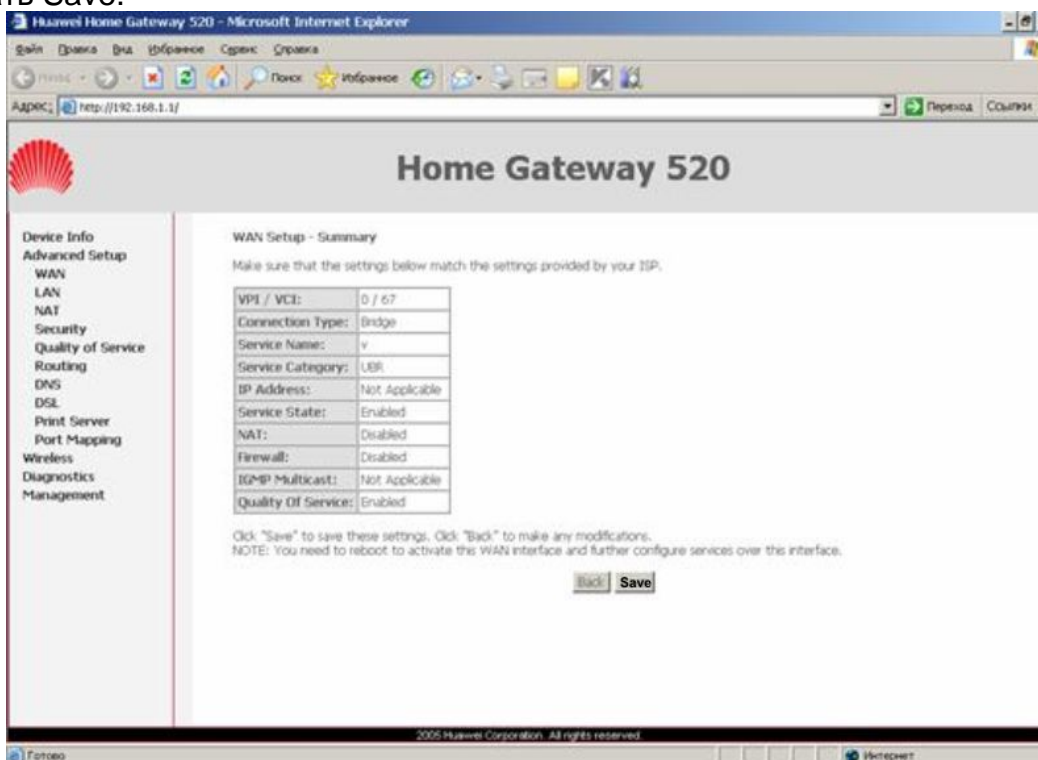




5. В поле Service Name произвольно набрать буквенное или цифровое значение. Нажать Next.



6. Нажать Save.



7. В обновившемся окне WEB-браузера нажать Save/Reboot.