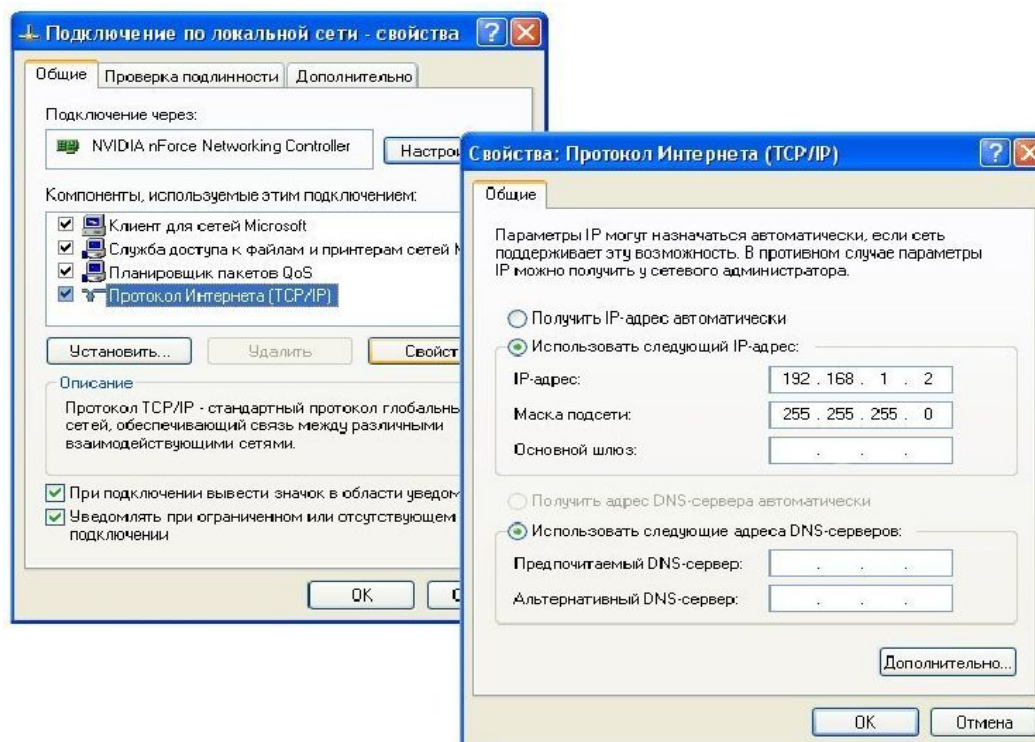




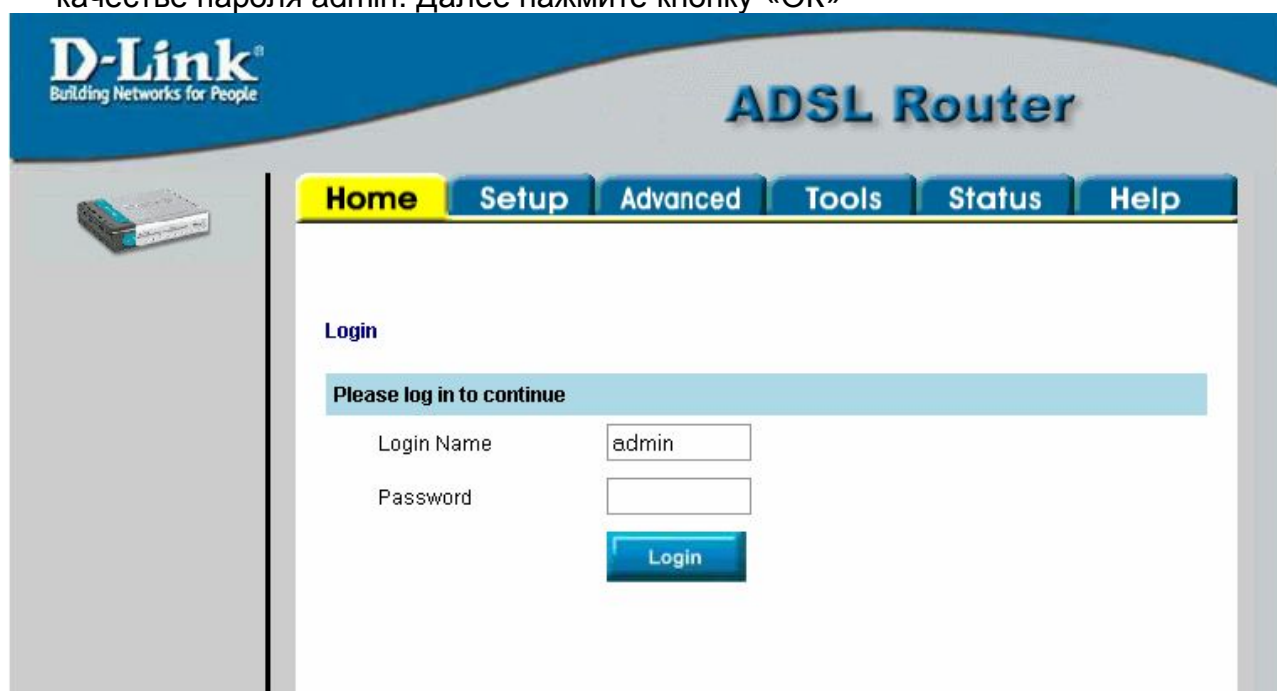
НАСТРОЙКА МОДЕМА D-LINK 500 BRIDGE

1. Для того чтобы приступить к настройке модема, нужно выставить следующие значения в параметрах сетевого подключения:

Пуск — Настройка — Панель управления — Сетевые подключения — Подключение по локальной сети (правой кнопкой мыши) - Свойства — Протокол интернета (TCP/IP) — Свойства — Использовать следующий IP адрес:

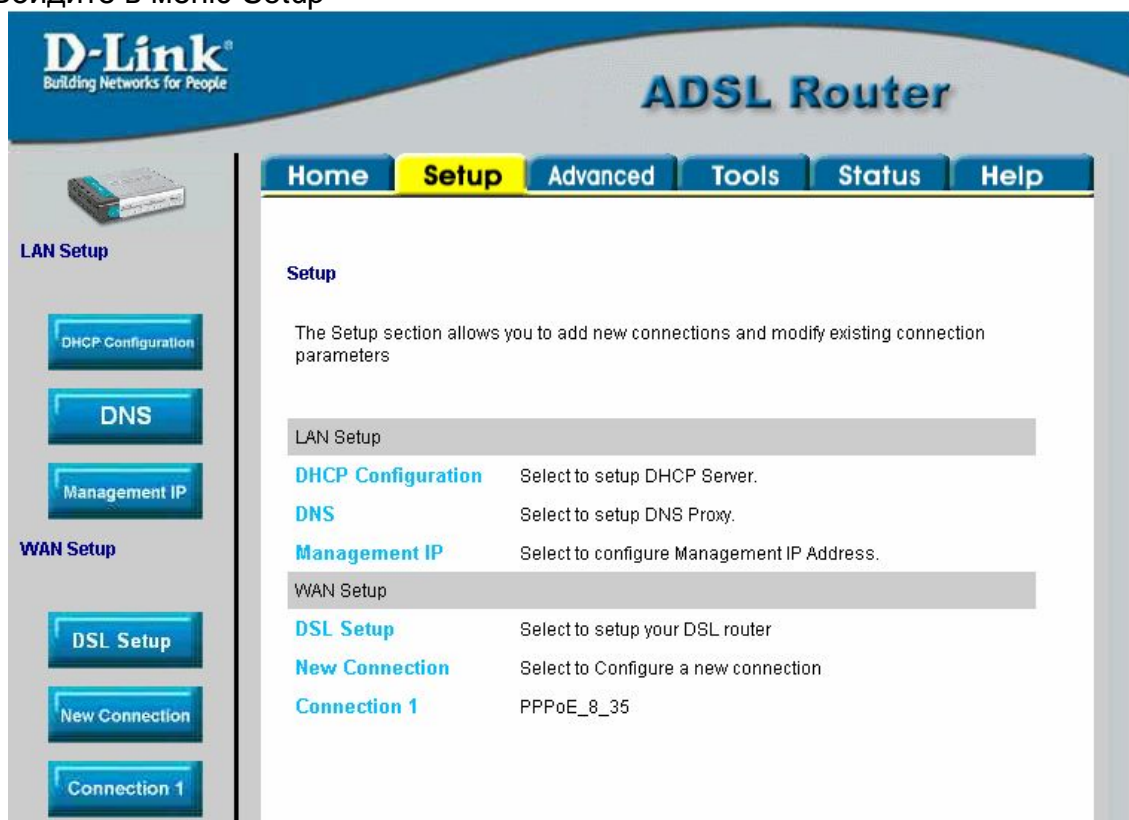


2. В появившемся окне в качестве имени пользователя следует указать admin, в качестве пароля admin. Далее нажмите кнопку «OK»

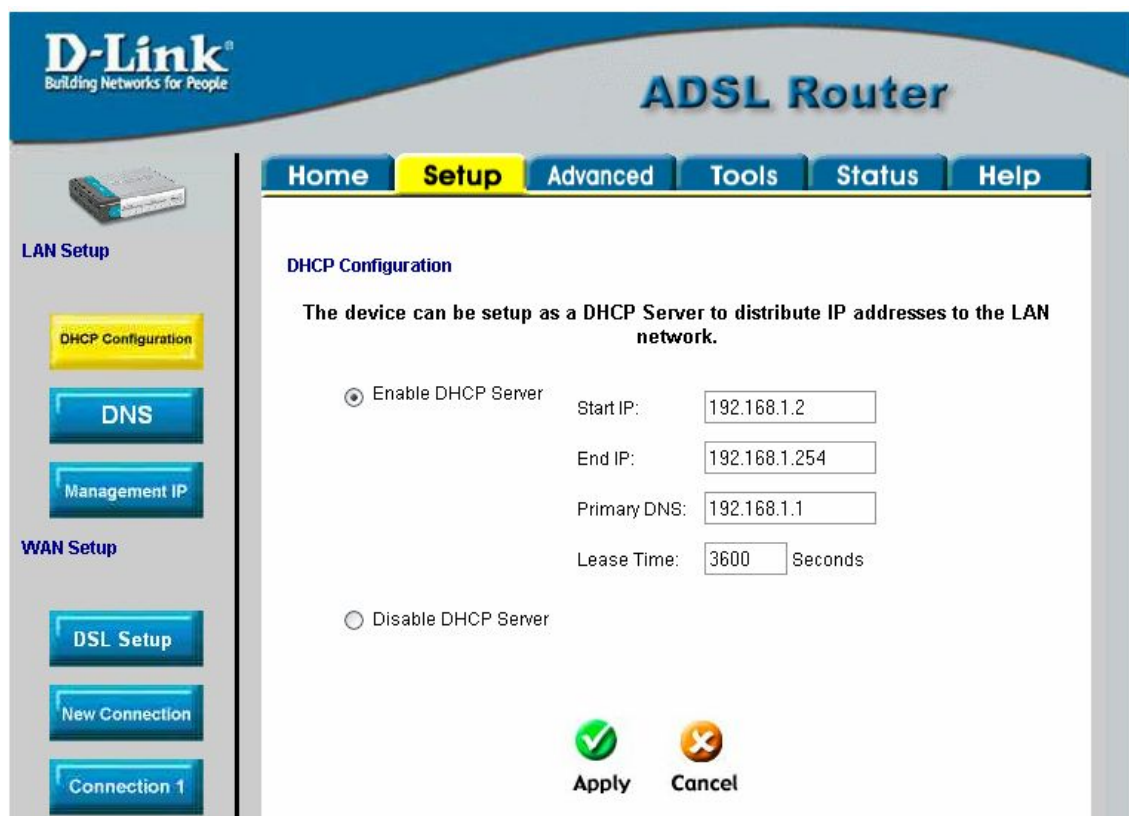




3. Войдите в меню Setup



4. Нажмите слева кнопку DHCP Configuration и выставьте значение «Disable», далее нажмите Apply





5. Нажмите слева кнопку Connection 1. Из открывающегося списка «Type» выберите тип подключения «Bridge»

LAN Setup

DHCP Configuration

DNS

Management IP

WAN Setup

DSL Setup

New Connection

Connection 1

Logout

Home Setup Advanced Tools Status Help

Bridged Connection Setup

Name: PPPoE_8_35 Type: Bridge

Bridge Settings

Encapsulation: LLC VC

Apply Delete Cancel

6. Укажите значение VPI 8 и VCI 35 и нажмите Apply

LAN Setup

DHCP Configuration

DNS

Management IP

WAN Setup

DSL Setup

New Connection

Connection 1

Logout

Home Setup Advanced Tools Status Help

Bridged Connection Setup

Name: PPPoE_8_35 Type: Bridge

Bridge Settings

Encapsulation: LLC VC

PVC Settings

VPI: 8

VCI: 35

QoS: UBR

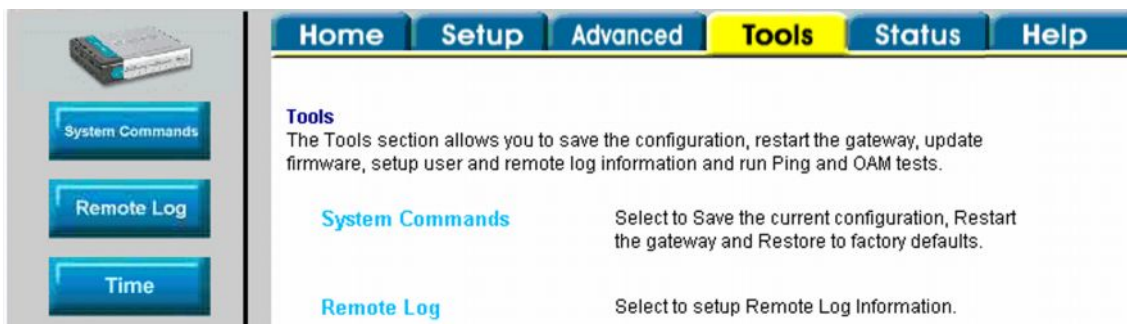
PCR: bps

SCR: bps

Apply Delete Cancel



7. После изменения настроек надо их сохранить, для этого зайдите во вкладку «Tools» и выберите слева «System Command»



8. Войдите в меню «Save All»



9. Нажмите кнопку «Back»



10. После этого нажмите кнопку «Restart» и в появившемся сообщении кнопку «Ok»

