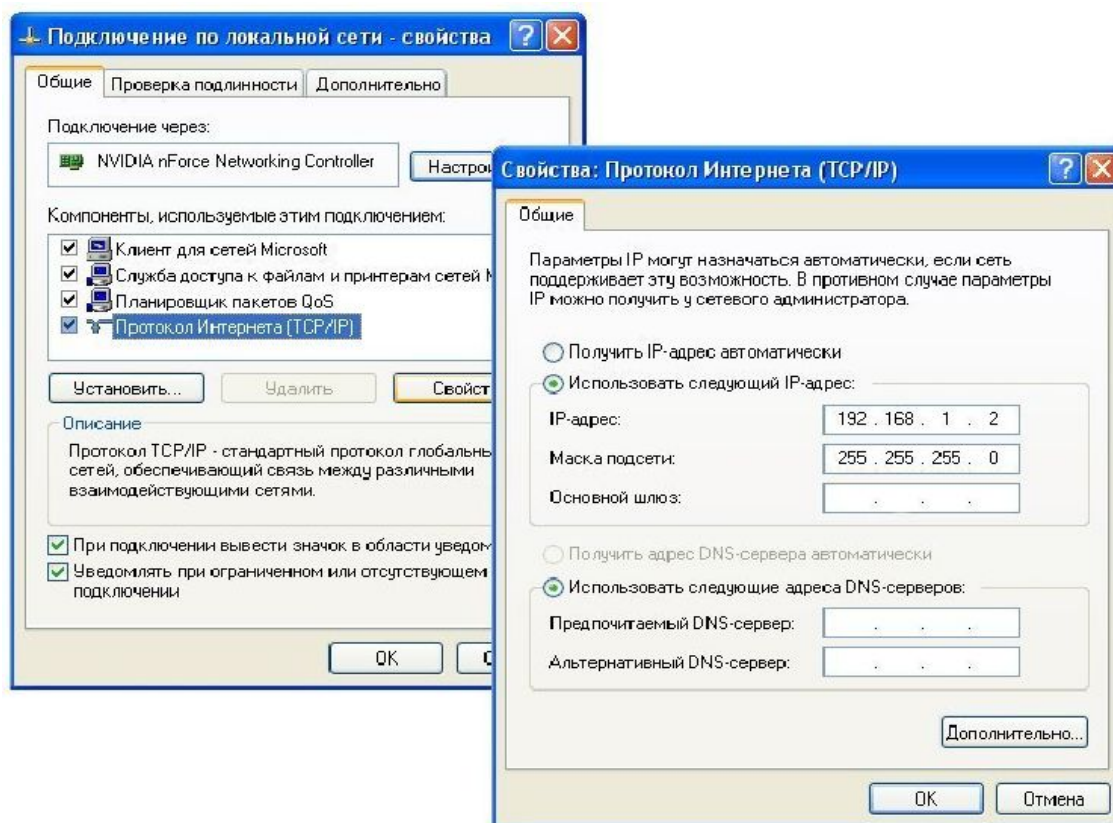




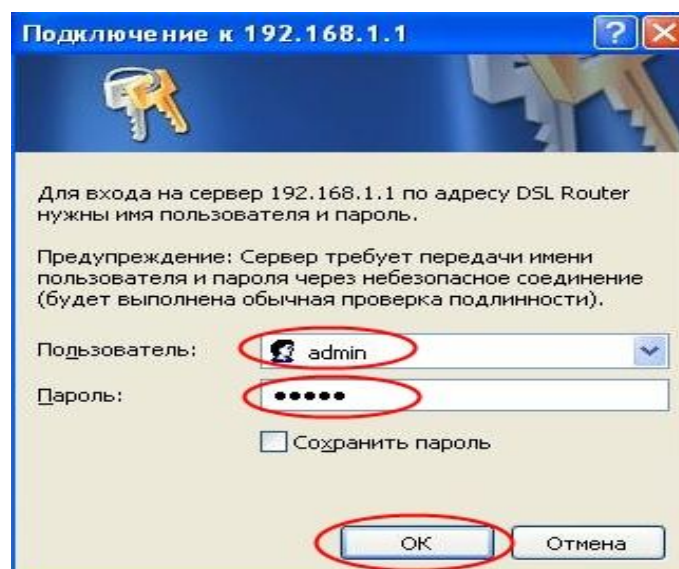
## Настройка D-link 2500U в режиме BRIDGE

1. Для того чтобы приступить к настройке модема, нужно выставить следующие значения в параметрах сетевого подключения:

Пуск — Настройка — Панель управления — Сетевые подключения — Подключение по локальной сети (правой кнопкой мыши) - Свойства — Протокол интернета (TCP/IP) — Свойства — Использовать следующий IP адрес:

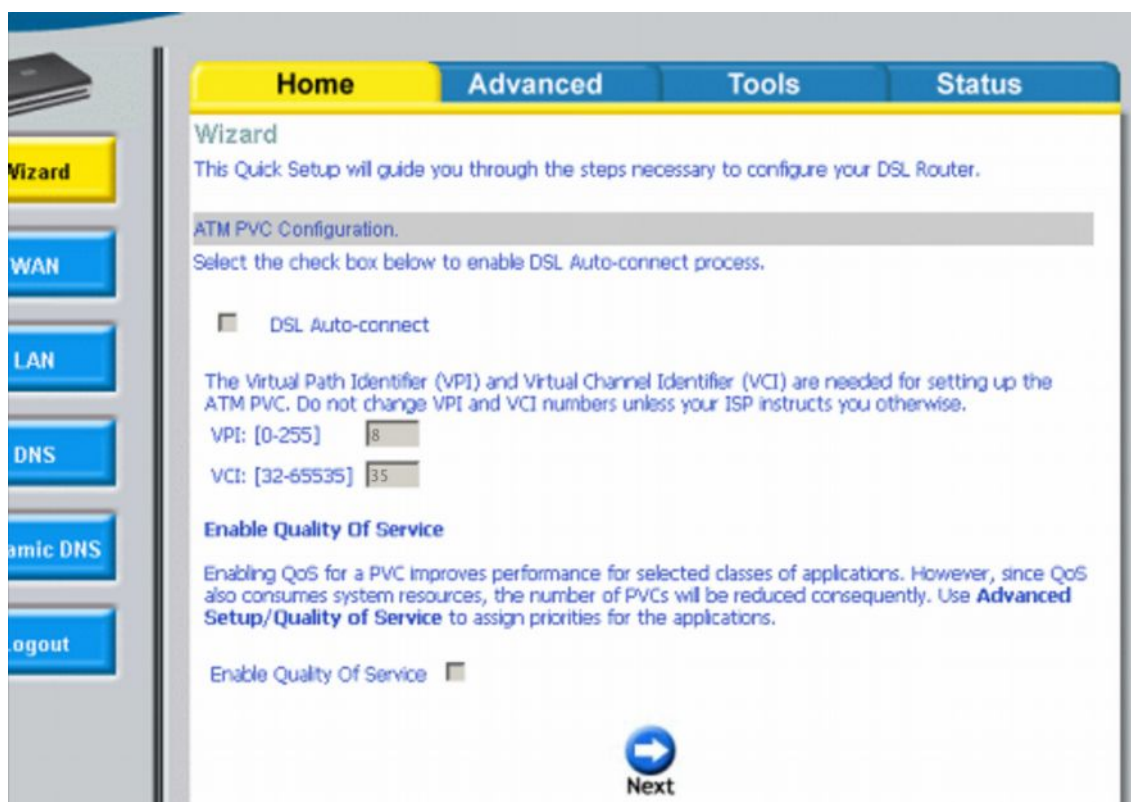


2. В появившемся окне в качестве имени пользователя следует указать admin, в качестве пароля admin. Далее нажмите кнопку «OK»

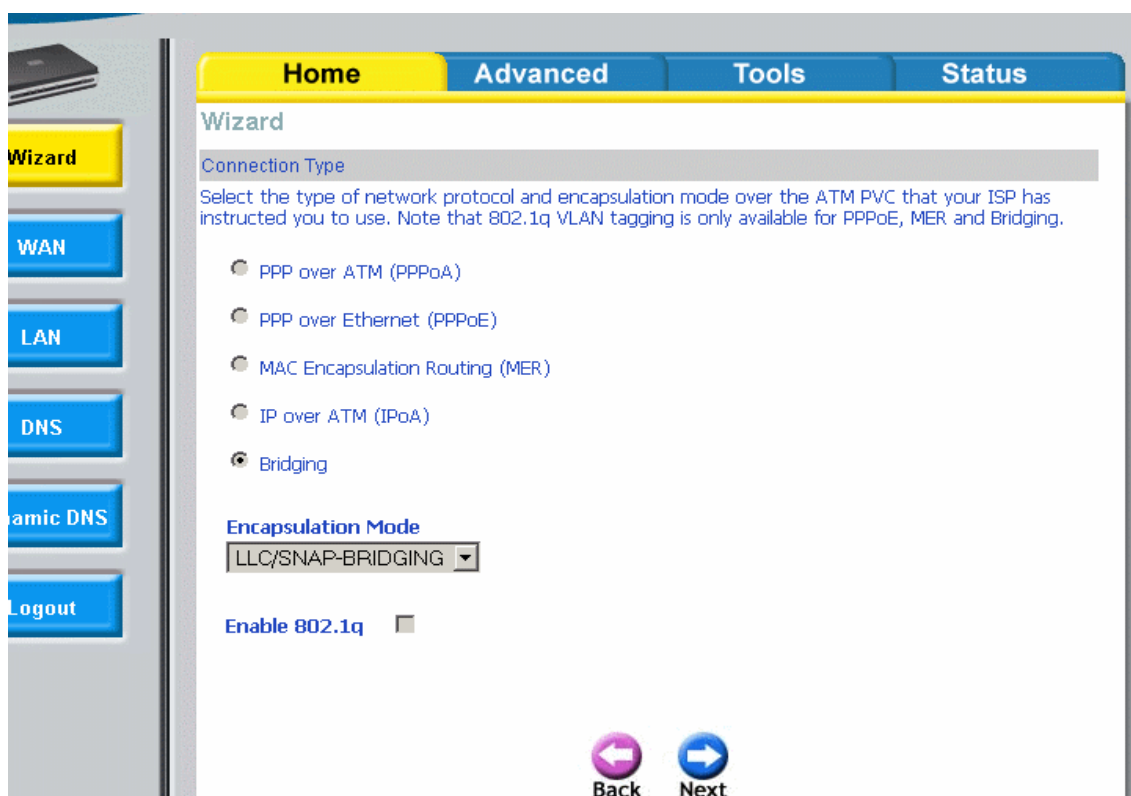




3. Снимите галочку с DSL Auto-connect и откроются остальные поля. Набираем VPI 8 и VCI 35

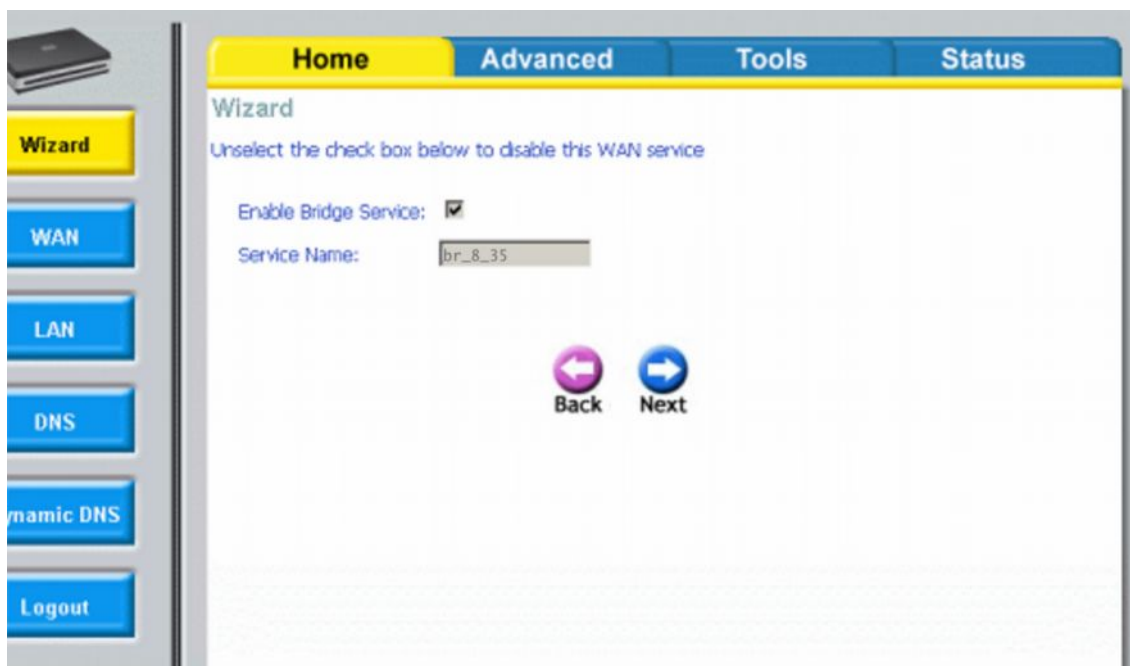


4. Далее Connection Type выставляем Bridging и значение в поле Encapsulation Mode оставляем таким же.

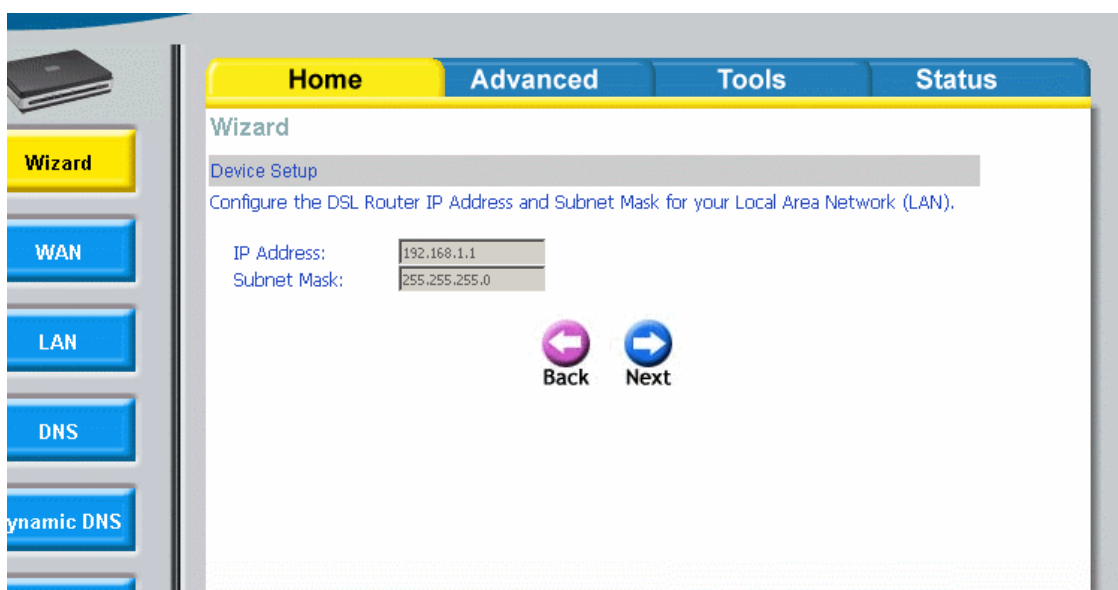




5. Здесь оставляем все так же, как предлагается автоматически. Жмем Next.

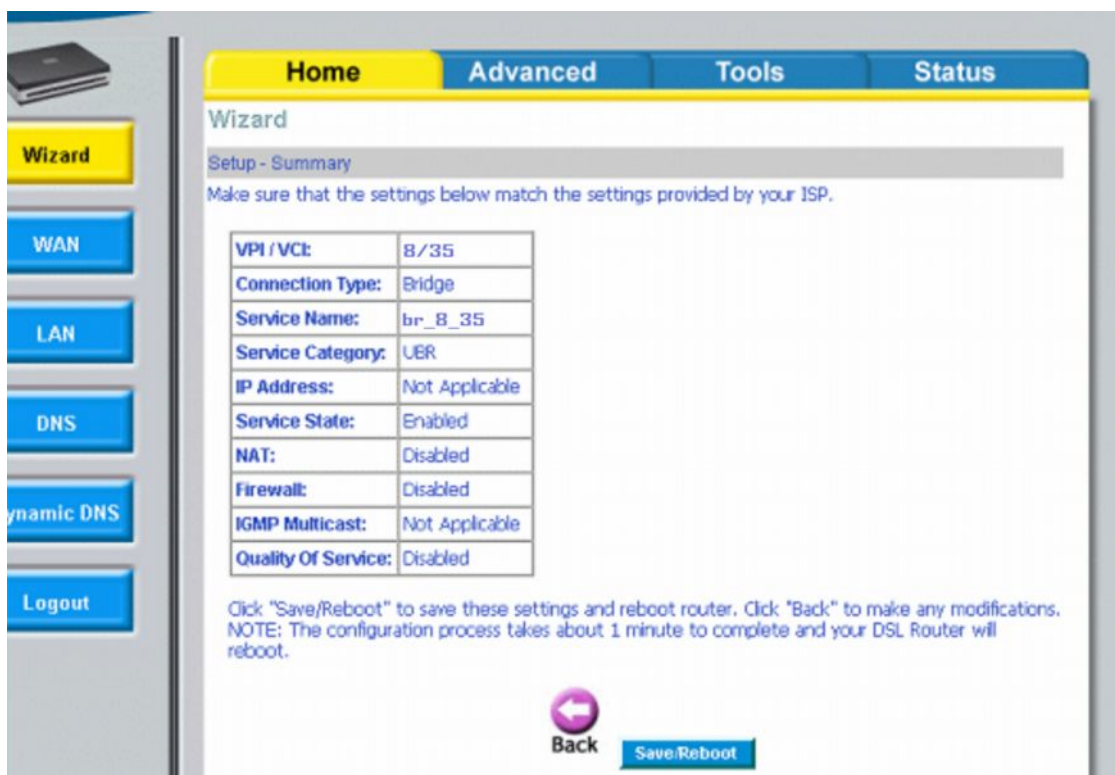


6. Здесь должны быть такие значения:





- Получаем сводную таблицу настроек, и жмем кнопку *Save/Reboot*, после чего модем уходит на перезагрузку, ждем ее завершения (индикатор доползает до правой стороны).



- После чего опять входим в веб-панель с помощью браузера по адресу 192.168.1.1, и проверяем наши настройки (Home -> WAN): В таблице будут такие значения.

