

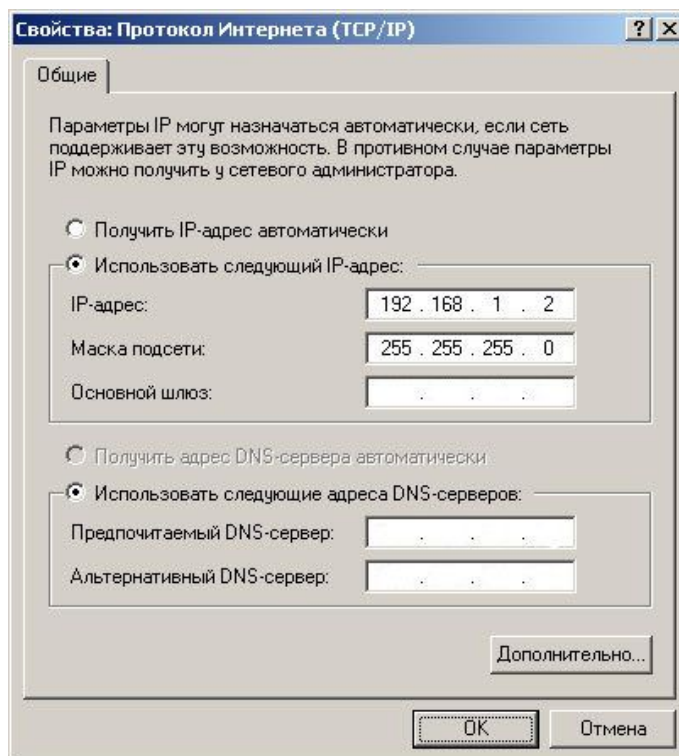


НАСТРОЙКА МОДЕМА ACORP W422G (WI-FI) В РЕЖИМЕ ROUTER

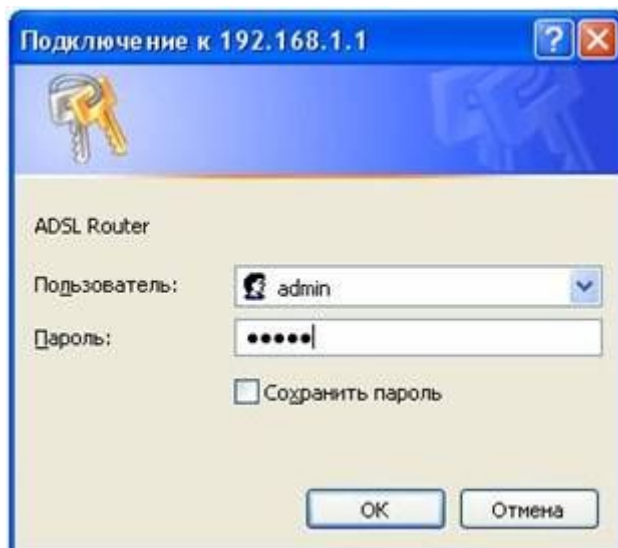
1. Пример настройки сетевого интерфейса компьютера: Ниже в качестве примера приведена настройка компьютера с WindowsXP:

Пуск > Настройка > Панель управления > Сетевые подключения > Подключение по локальной сети > Свойства > Протокол Интернета TCP/IP > Использовать следующий IP адрес:

- IP адрес: 192.168.1.2
- Маска подсети: 255.255.255.0

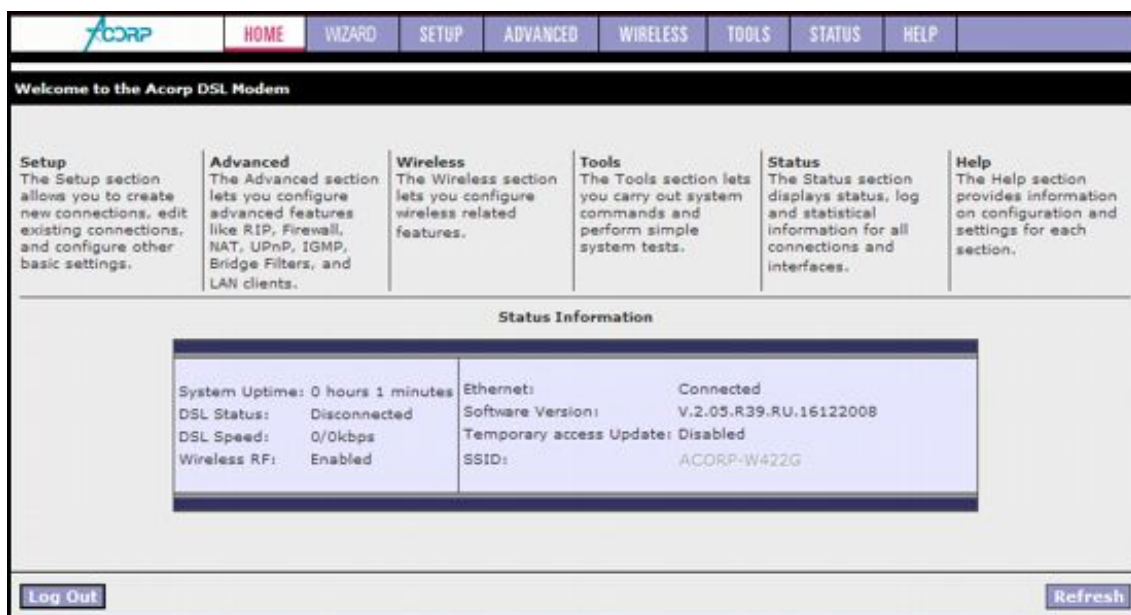


2. Откройте любой интернет браузер и наберите в адресной строке 192.168.1.1, появится табличка наберите там login:(admin) password: (admin)





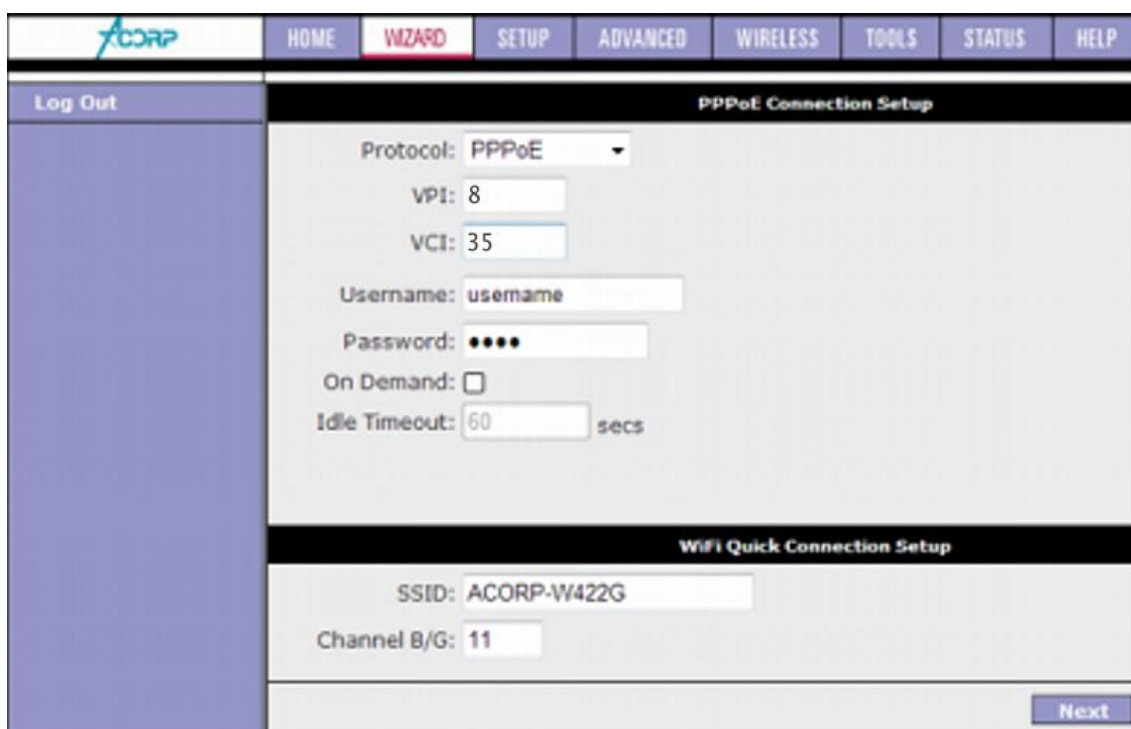
3. На открывшейся странице выберите WIZARD



4. На открывшейся странице установите следующие параметры:

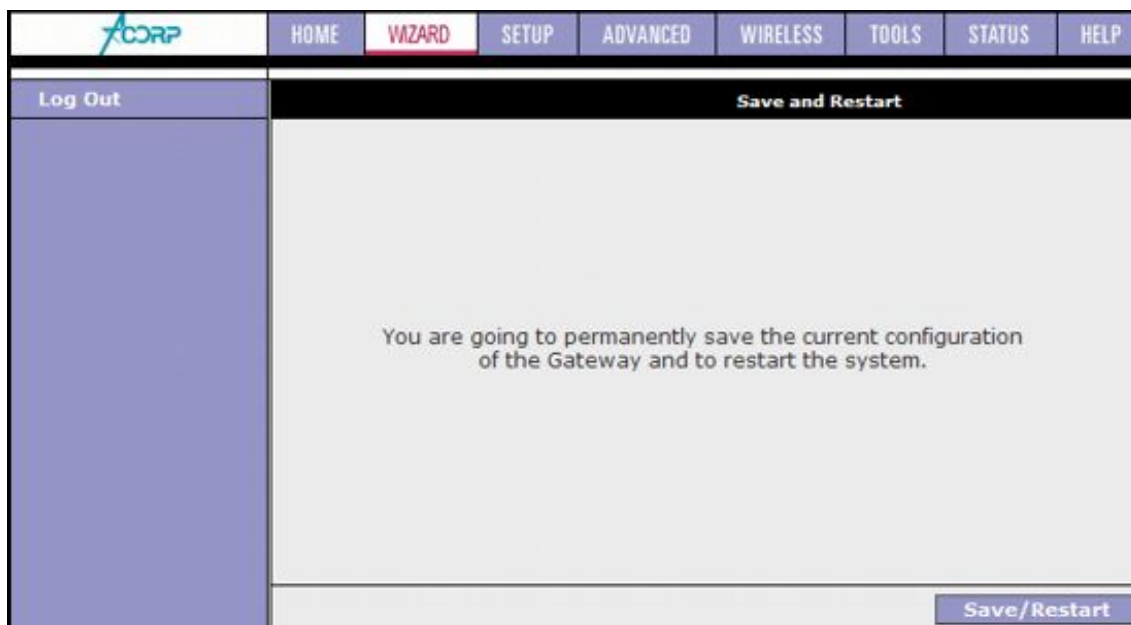
- Protocol: PPPoE
- VPI: 8
- VCI: 35
- Username: ваше имя пользователя
- Password: ваш пароль

Далее жмете Next





5. На открывшейся странице жмете Save/Restart



6. Далее нажимаете Wireless и ставите все, как показано на рисунке:

